

SZKOŁA PODSTAWOWA Nr 1  
im. II Armii Wojska Polskiego  
w Jastrzębiu Zdroju  
Wpłynęło dnia 02.10.2006  
L.dz. SP.1-2017.4-1/1200 P

# PROTOKOŁY Z BADAŃ NATEŻENIA OŚWIETLENIA

JASTRZĘBIE ZDRÓJ  
Szkoła Podstawowa Nr 1

Wrzesień 2006

**PROTOKÓŁ Nr 01/09/2006**  
 z badania natężenia oświetlenia

1. Zleceniodawca           **Szkoła Podstawowa nr 1 Jastrzębie Zdrój ul. Pszczyńska 125**
2. Obiekt                   **Szkoła Podstawowa / piwnica /**
3. Data badania           **10.09.2006**
4. Przyrządy pomiarowe

Lp.	Nazwa przyrządu	Typ	Nr fabryczny
1.	Miernik natężenia oświetlenia	LX 101-OB	1304/06

5. Tablica

Lp.	Nazwa pomieszczenia lub obiektu	Rodzaj oświetlenia	E	Esr	Ewym	Sobl.	Swym	Orzeczenie tak-nie
			Lx	Lx	Lx			
1.	Klasa muzyczna	ogólne	500		400			Tak
2.	Kl. Komputerowa	ogólne	500		400			Tak
3.	Szatnia	ogólne	40		20			Nie
4.	Pom. Gospodarcze	ogólne	90		70			Nie
5.	Pralnia	ogólne	150		130			Tak
6.	Pom. Konserwatora	ogólne	90		70			Nie
7.	Kuchnia	ogólne	100		90			Nie
8.	Pom.-1	ogólne	400		300			Tak
9.	Pom.-2	ogólne	550		500			Tak
10.	Pom.-3	ogólne	700		600			Tak
11.	Korytarz	ogólne	60		50			Nie

6. Uwagi i wnioski

- a / Rozmieszczenie punktów pomiarowych przedstawiono na rys. 1
- b / Wyniki oględzin instalacji elektrycznej jest **pozytywny**-negatywny
- c / Zauważone usterki:

w pomieszczeniach szatni, pom.gospodarcze, pom.konserwatora, korytarz: niskie natężenie oświetlenia zaleca się wymianę lamp na świetlówkowe

7. Orzeczenie:

**Urządzenia nadają się do eksploatacji**

8. Data następnego badania:

**Sierpień 2011r.**

Badanie przeprowadził  
**ELEKTROVOLT**

Krzysztof Krupa

upr. do wykonywania pomiarów  
 elektrycznych - nr upr. E/001/4/11/2004

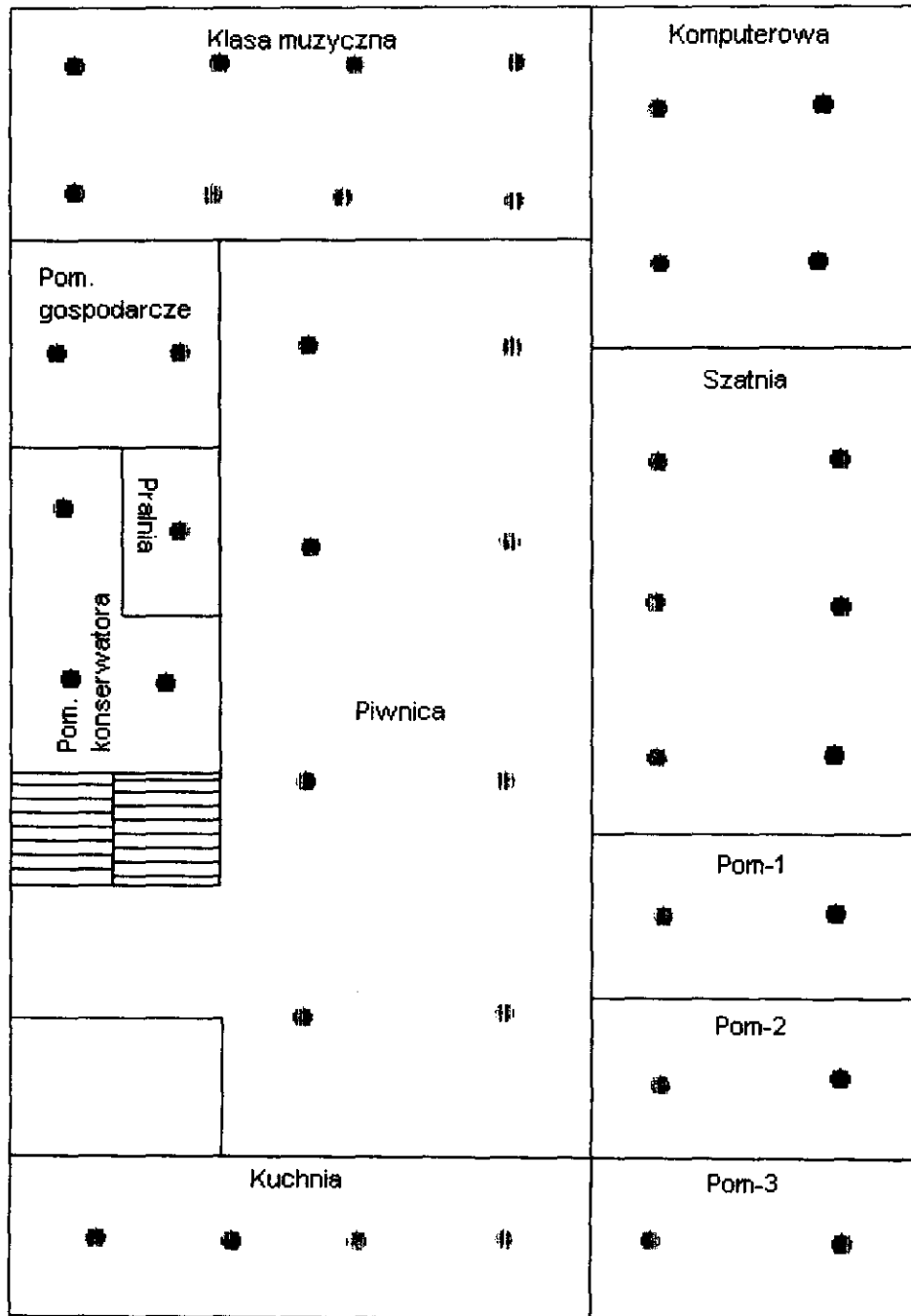
.....  
 podpis i pieczęć osoby wykonującej badania



Zamawiająca  
 Z wyjątkiem

Dyrektor Szkoły  
 mgr Mariola Zych

# PIWNICA



Za zgodność  
z projektem  
Dyrektor Szkoły  
*mgr Mariola Zych*

**PROTOKÓŁ Nr 02/09/2006**  
 z badania natężenia oświetlenia

9. Zleceniodawca      **Szkoła Podstawowa nr 1 Jastrzębie Zdrój ul. Pszczyńska 125**  
 10. Obiekt              **Szkoła Podstawowa / parter /**  
 11. Data badania      **10.09.2006**  
 12. Przyrządy pomiarowe

Lp.	Nazwa przyrządu	Typ	Nr fabryczny
1.	Miernik natężenia oświetlenia	LX 101-OB	1304/06

13. Tablica

Lp.	Nazwa pomieszczenia lub obiektu	Rodzaj oświetlenia	E	E <sub>sr</sub>	E <sub>wym</sub>	Sobl.	Swym	Orzeczenie tak-nie
			Lx	Lx	Lx			
1.	Pom.-1 Pokój nauczycielski	ogólne	400		370			Tak
2.	Pom.-2	ogólne	100		80			Nie
3.	Pom.-3	ogólne	100		80			Nie
4.	Pom.-4	ogólne	100		80			Nie
5.	Pom.-5	ogólne	500		450			Tak
6.	Pom.-6	ogólne						
7.	Pom.-7	ogólne	100		80			Nie
8.	Pom.-8 Pralnia	ogólne	140		120			Nie
9.	Pom.-9 Harcówka	ogólne	40		30			Nie
10.	Pom.-10 WC	ogólne	150		130			Tak
11.	Pom.-11 WC	ogólne	200		180			Tak
12.	Pom.-12 WC dla personelu	ogólne	230		200			Tak
13.	Pom.-13 Księgownia	ogólne	280		250			Tak
14.	Pom.-14 Archiwum	ogólne	200		180			Tak
15.	Pom.-15	ogólne	10		8			Nie
16.	Pom.-16 Gabinet WF	ogólne	180		160			Tak
17.	Pom.-17 Szatnia	ogólne	100		80			Nie
18.	Pom.-18 Biblioteka	ogólne	400		380			Tak
19.	Pom.-19 Sala gimnastyczna	ogólne	150		140			Nie
11.	Korytarz sali gimnast.	ogólne	30		25			Nie

**ELEKTROVOLT**  
 Krzysztof Krupa  
 upr. do wykonywania pomiarów  
 elektrycznych nr 1000/14/11/2004

**ELEKTROVOLT**  
 Krzysztof Krupa  
 44-240 Żory os. 700-lecia 12f26  
 NIP 651-101-05-57 Regon 273682060



Za zgodność  
 z oryginałem  
 Dyrektor Szkoły

mgr Mariola Zych

14. Uwagi i wnioski

- a / Rozmieszczenie punktów pomiarowych przedstawiono na rys. 1
- b / Wyniki oględzin instalacji elektrycznej jest **pozytywny**-negatywny
- c / Zauważone usterki:  
w pomieszczeniach nr 2,3,4,7,8,9,15,17,19. korytarz i niskie  
natężenie oświetlenia zaleca się wymianę lamp na świetlówkowe

15. Orzeczenie:

**Urządzenia nadają się do eksploatacji**

16. Data następnego badania:

**Sierpień 2011r.**

Badanie przeprowadził

  
ELEKTROMA.T

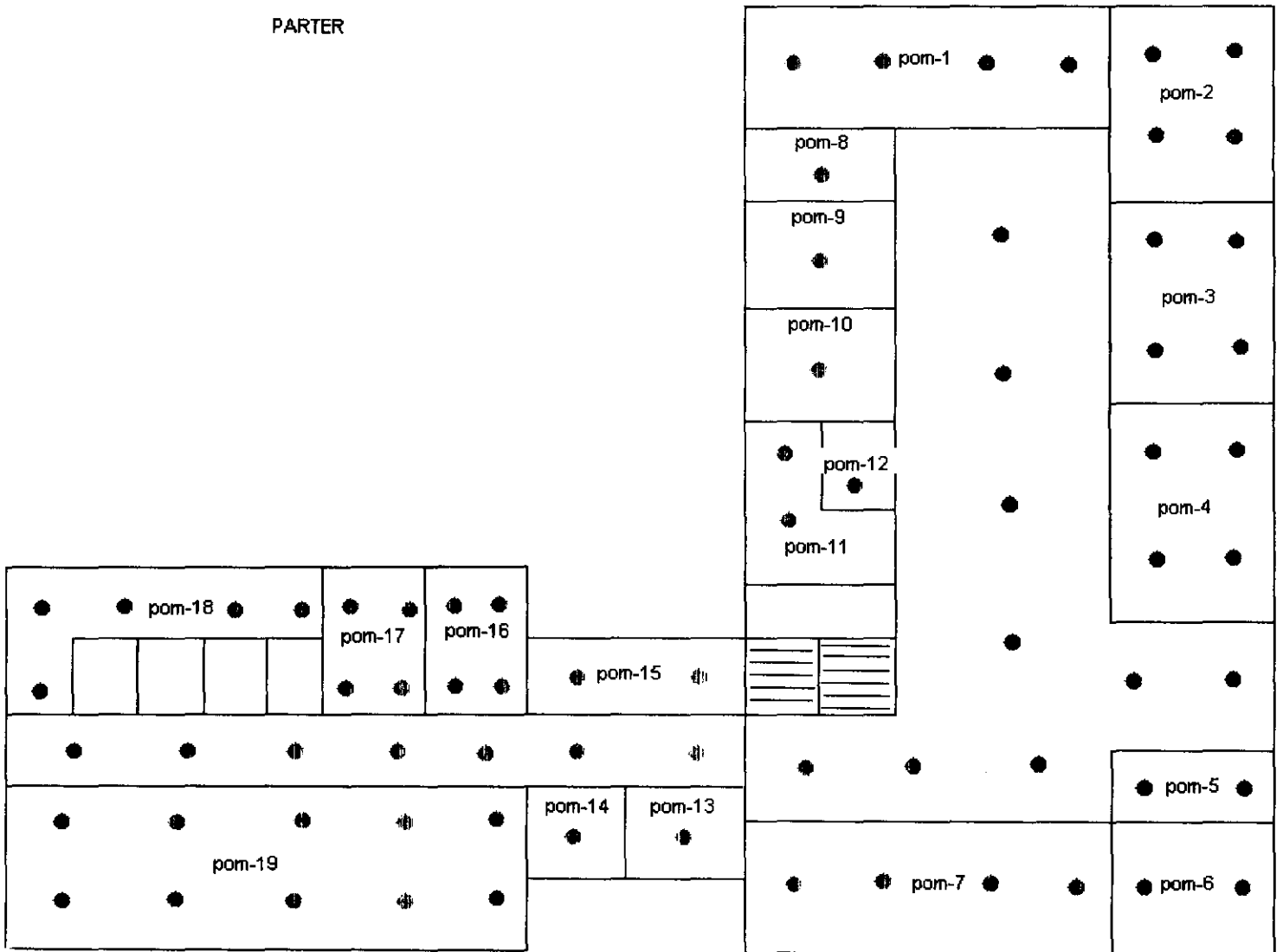
.....  
Krzysztof Krupa  
podpis i pieczęć osoby Wykonującej badania  
elektrycznych nr upr. EIA 449



Za zgodność  
Zawieszka

Dyrektor Szkoły  
  
mgr Mariola Zych

PARTER



Zjedność  
Z Cyganami

Dyrektor Szkoły

*[Signature]*  
mgr Mariola Zych

**PROTOKÓŁ Nr 03/09/2006**  
z badania natężenia oświetlenia

17. Zleceniodawca **Szkoła Podstawowa nr 1 Jastrzębie Zdrój ul. Pszczyńska 125**  
18. Obiekt **Szkoła Podstawowa / piętro /**  
19. Data badania **10.09.2006**  
20. Przyrządy pomiarowe

Lp.	Nazwa przyrządu	Typ	Nr fabryczny
1.	Miernik natężenia oświetlenia	LX 101-OB	1304/06

21. Tablica

Lp.	Nazwa pomieszczenia lub obiektu	Rodzaj oświetlenia	E	E <sub>sr</sub>	E <sub>wym</sub>	Sobl.	Swym	Orzeczenie tak-nie
			Lx	Lx	Lx			
1.	Pom.-1	ogólne	400		380			Tak
2.	Pom.-2	ogólne	400		380			Tak
3.	Pom.-3	ogólne	550		530			Tak
4.	Pom.-4	ogólne	550		530			Tak
5.	Pom.-5	ogólne	550		530			Tak
6.	Pom.-6	ogólne	240		220			Tak
7.	Pom.-7	ogólne	250		230			Tak
8.	Pom.-8	ogólne	160		150			Tak
9.	Pom.-9	ogólne	230		210			Tak
10.	Pom.-10	ogólne	200		180			Tak
11.	Pom.-11	ogólne	100		90			Tak

22. Uwagi i wnioski

- a / Rozmieszczenie punktów pomiarowych przedstawiono na rys. 1  
b / Wyniki oględzin instalacji elektrycznej jest **pozytywny**-negatywny  
c / Zauważone usterki:  
brak uwag

23. Orzeczenie:

**Urządzenia nadają się do eksploatacji**

24. Data następnego badania:

**Sierpień 2011r.**

Badanie przeprowadził

**ELEKTROVOLT**

Krzysztof Krupa

.....  
podpis i pieczęć osoby wykonującej badania

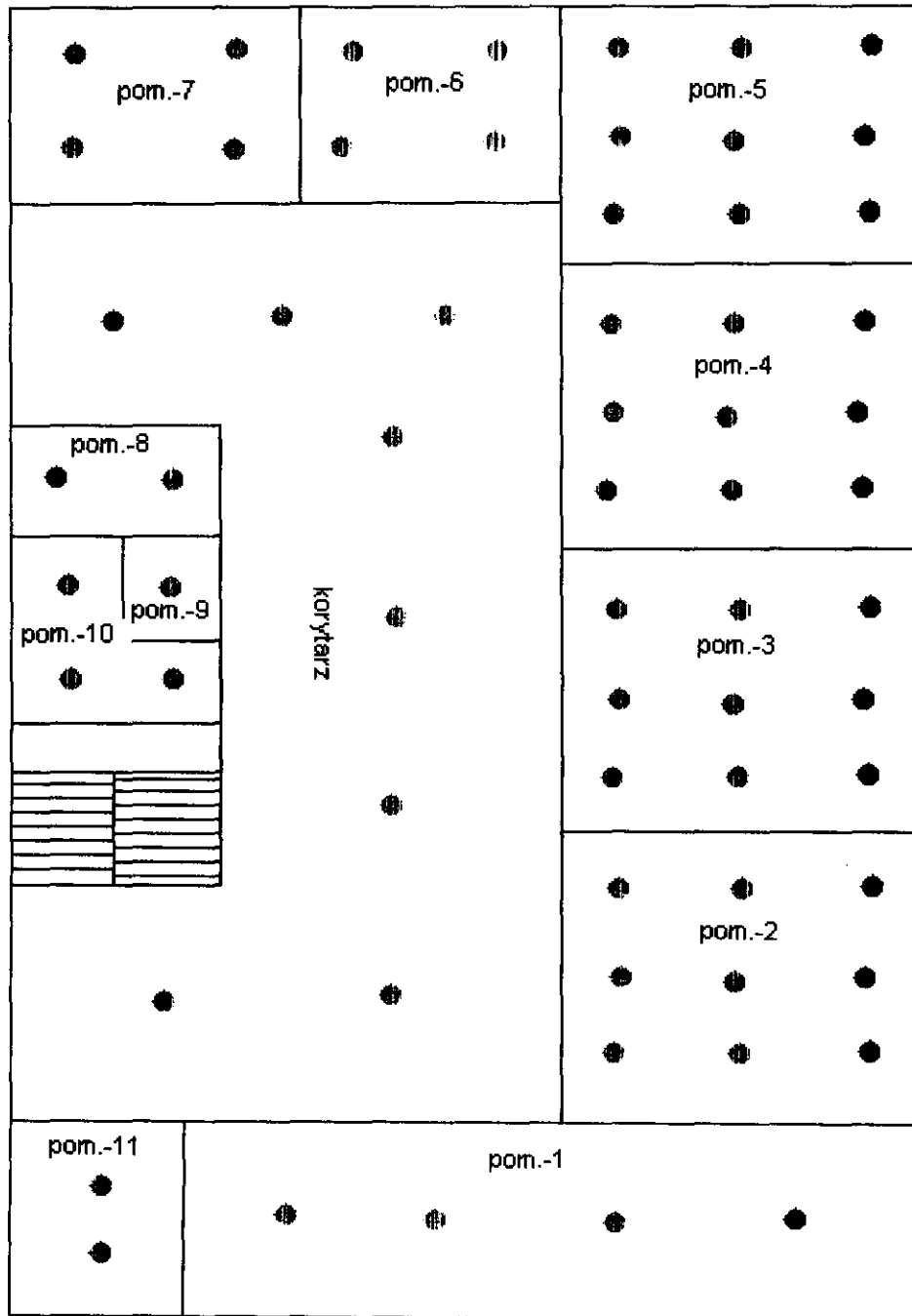


Za zgodność  
.....

Dyrektor Szkoły

mgr Mariola Zych

PIĘTRO



Zgodność  
z oryginałem

Dyrektor Szkoły  
*mar. Mariola Zych*